

# 非常信号灯

LED使用!! 新世代発炎筒代替商品

## 非常信号灯の特徴



### 連続20時間灯



◆5分で消える発炎筒より、  
数百倍の点灯時間!

### ワンタッチ点灯



◆底部をひねるだけ!!  
※発炎筒は着火部を擦って点火。

### ECO



◆何度でも使える!!

### 設置、回収が簡単



◆底部マグネットにより、  
車のボディに取り付け可能!

### 炎が出ない



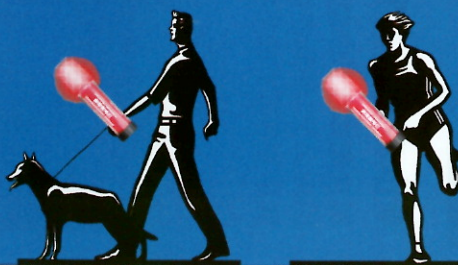
◆火傷、火災の心配なし!

### 煙が出ない



◆トンネル内の緊急時に  
使えます!

## その他使用用途例 (夜間)



車に設置したままで  
はなく、  
散歩、ランニング、  
サイクリング、  
に使用できるなんて、  
得した気分です!!

